

## Уважаемые коллеги!

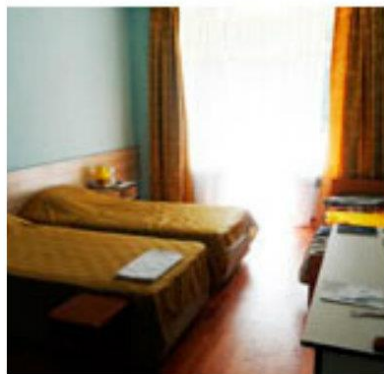


Пансионат «Солнечный» Московского государственного университета имени М.В.Ломоносова приглашает Вас отдохнуть в уникальном месте – Пицундо-мюссерском заповеднике Абхазии. Величественные Кавказские горы, Черноморское побережье, мягкий климат – все это подарит Вам массу положительных эмоций, а также заряд энергии и здоровья на целый год.

### Адрес

Республика Абхазия, Гудаутский район, село Амжвахус (Каваклук)

К услугам отдыхающих – трехэтажные корпуса с комфортабельными двухместными номерами. В каждом номере: душ, туалет, кондиционер. На блок из двух номеров – общая столовая комната с холодильником, микроволновой печью, чайником. На территории пансионата – баскетбольная и волейбольная площадки, мини-футбол, детская игровая зона, тренажеры, собственный пляж.

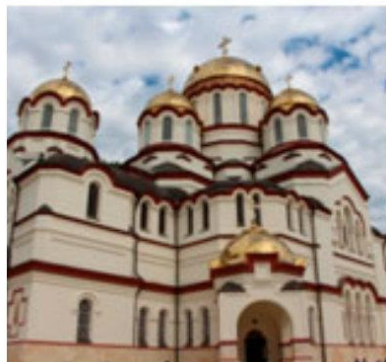


### Питание

В пансионате организовано трехразовое питание. На ужин отдыхающим предлагают угоститься свежим горным медом и вином с собственных виноградников.

## Досуг

Организуются поездки на озеро Рица, Голубое озеро, Гегский водопад, в Новый Афон, в Пицундский храм (концерт органной музыки), краеведческий музей, на форелевое хозяйство, Пицундскую дегустацию Абхазских вин, государственные дачи И.В. Сталина и М.С. Горбачева, в Сухуми – столицу Абхазии.



№ п/п	Сроки заездов	Количество путевок	Стоимость путекина одного человека, руб.
1	15.06-28.06.2016 г.	10	23100
2	01.07-14.07.2016 г.	10	24500
3	17.07-30.07.2016 г.	10	24500
4	02.08-15.08.2016 г.	10	24500
5	18.08-31.08.2016 г.	10	24500
6	03.09-16.09.2016 г.	10	23100

В стоимость входит: проживание, 3-х разовое питание, пользование пляжем, инфраструктурой пансионата.

Дети до 5 лет без предоставления места и питания принимаются бесплатно (питание 650 руб. в сутки).

Всем членам профсоюза, а также их детям в возрасте до 18 лет, при оплате путевок будет оказана материальная помощь в размере 5 000 рублей на каждого.

## Как доехать

1. Поездом Москва–Сухум до станции Гагра (Абхазия). Далее автотранспортом до остановки Рыбзавод (рядом с Пицундой). Далее пешком до ущелья Рябш (2-ое ущелье) — 15 мин пешком.

2. Поездом или самолетом до Адлера (Сочи). Далее до пограничного поста Псоу. От границы до Пицунды автотранспортом. Далее до остановки Рыбзавод и ущелья Рябш.

Для тех, кто добирается на личном автотранспорте, есть охраняемая стоянка. Возможна встреча организованных групп отдыхающих.

**Отзывы** членов нашего Профсоюза об отдыхе в Абхазии в 2014-2015 гг. Вы можете посмотреть на нашем сайте

<http://www.profsao.ru/activity/ekskursii/>

## **Апарт-отель «Анапа»**

**Краснодарский край, г. Анапа, проспект Революции, д. 8А**



### **Свободные заезды:**

**19.06-01.07.2016**

**06.08-18.08.2016**

**18.08-30.08.2016**

**30.08-11.09.2016**

### **Месторасположение:**

Апарт-отель Анапа расположен непосредственно в центре города Анапа, рядом с пансионатом «Высокий берег», всего в 3 минутах ходьбы от пляжа, на берегу Малой бухты, непосредственно, на набережной, рядом с парком развлечения и аквапарком «Золотой пляж».

### **Типы номеров:**

- стильные однокомнатные двухместные Studio;

### **Описание номеров:**

- ванная комната с душем;

- LCD-телевизор с кабельными каналами;

- кондиционер;

- балкон;

- сейф.

### Типы питания:

- 3-х разовое (заказное с элементами шведского стола)

### Сервис:

- ежедневная уборка в номерах;
- туристическое бюро;
- информационная стойка;
- услуга прачечной.

### Развлечения и спорт:

- пляжные и водные виды спорта;
- экскурсии по окрестным достопримечательностям.

### Рестораны, бары:

- буфет отеля с видом на море предлагает ароматно приготовленные блюда русской и европейской кухонь, напитки, закуски, десерты

### Дополнительное место

1-е доп. место с питанием – 1500 руб/сутки

2-е доп. место с питанием – 1300 руб/сутки

До 4-х лет (без доп. места и питания) – 300 руб/сутки (коммунальный сбор)

<http://apart-hotel-anapa.ru/>

## Гостевой дом "Лукоморье"

ул. Хвойная, 36 в Лазаревском

**Свободный заезд :**

**19.06-01.07.2016**



### Расположение:

Гостевой дом "Лукоморье" расположен в тихом, экологически чистом месте на склоне холма (87 м над уровнем моря), в 7 минутах ходьбы от моря.

### Номерной фонд:

Предлагаем просторные 2-х местные номера со всеми удобствами.

В каждом номере:

- новый качественный ремонт;
- просторная лоджия с видом на горное ущелье;
- телевизор, сплит-система;
- широкие кровати из цельного древесного массива;
- санузел (душ+ туалет, всегда есть горячая вода)

#### **Питание:**

3-х разовое (комплексное)

#### **Дополнительные услуги:**

- парковка на территории гостевого дома;
- для всех наших жильцов предоставляется свободный доступ к Wi-Fi;
- встреча на ж/д вокзале - бесплатно;
- услуги нашего такси по доступной цене;
- услуга доставки с пляжа на нашем маршрутном такси - бесплатно.

#### **Дополнительное место**

Дети до 4 лет (без доп. места и питания) – бесплатно

Дети до 12 лет (доп. место без питания) – 500 руб/сутки

Дети до 12 лет (доп. место с питанием) – 1000 руб/сутки

[www.lukomorye36.ru](http://www.lukomorye36.ru)

